



RÉFÉRENCE

Sa Xelida 9B · 41529

VILLE

Palafrugell

PRIX

Consulter

REF.

Sa Xelida 9B · 41529

VILLE

Palafrugell

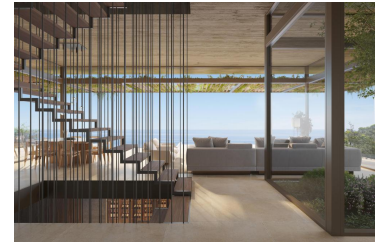
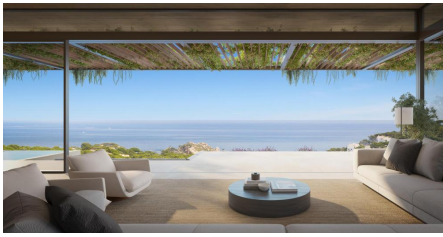
## DESCRIPTION

### Propriété mitoyenne d'exclusive de construction récente avec piscine privée à Aiguaxelida, Tamariu

Impressionnante maison mitoyenne de luxe neuve dans la belle région d'Aiguaxelida, Tamariu. Cette propriété offre le meilleur du style de vie méditerranéen, avec une surface utile totale de 405 mètres carrés répartis sur des espaces de vie spacieux et luxueux, ainsi qu'une vue panoramique sur le paysage environnant. Le confort est une priorité dans cette maison mitoyenne. À l'étage de nuit, il y a 3 chambres avec salles de bains privatives pour une intimité et un confort maximum, une salle de sport, un sauna et une salle de bain supplémentaire. À l'étage du jour, il y a une autre chambre avec salle de bain privée, un salon spacieux, une salle à manger et une cuisine moderne équipée de toutes les commodités que vous pourriez souhaiter. De plus, sur le même étage, il y a une impressionnante piscine à débordement à plusieurs niveaux, ainsi qu'une terrasse parfaite pour profiter des chaudes soirées d'été avec vue sur la mer. Le rez-de-chaussée de la maison dispose d'une cave à vin climatisée, d'une salle de stockage, d'une salle des machines et d'une salle polyvalente. Il y a également une buanderie et des toilettes pour invités. La propriété dispose d'un espace de garage spacieux pour garer deux voitures et d'une salle de stockage. En résumé, cette nouvelle maison mitoyenne de luxe à Tamariu est parfaite pour ceux qui recherchent le meilleur de la vie méditerranéenne. C'est une maison de rêve dans un emplacement imbattable. Maisons de ville disponibles: Maison n°1A - 2.200.000 € Maison n°1B - 2.300.000 € Maison n°8A - 2.580.000 € Maison n°8B - 2.580.000 € Maison n°9A - 2.580.000 € Maison n°9B - VENDU Maison n°11A - 2.650.000 € Maison n°11B - 2.450.000 €

Nom	Sa Xelida 9B
Zone	Aiguaxelida
Ville	Palafrugell
Type	Maison jumelée
M <sup>2</sup> construit	405 m <sup>2</sup>
M <sup>2</sup> terrain	790 m <sup>2</sup>
Vues	Vue mer
Chambres	4
Salle de bain avec baignoire	0
Salle de douche	4
Toilettes	2
Parking	Oui
Garage	Non
Piscine	Privée
Jardin	Oui
Chauffage	Non
Modèle de chauffage	
Alarme	Non





---

C. Creu 37 | 17255 Begur (Costa Brava - Girona) · (+34) 972 622 072 · [domus@domusbegur.com](mailto:domus@domusbegur.com) [www.domusbegur.com](http://www.domusbegur.com)